



TEMPO ZERO
QMS

Tempo Zero QMS

per **Microsoft Dynamics 365 Business Central**

Gestione e Tracciamento dei processi
relativi alle *Misure e Controllo Qualità* nelle
aree Acquisti/Vendite e Produzione



Microsoft
Partner



Gold Enterprise Resource Planning
Gold Small and Midmarket Cloud Solutions
Silver Data Analytics
Silver Application Integration
Silver Cloud Platform
Silver Collaboration and Content

INGEST Srl

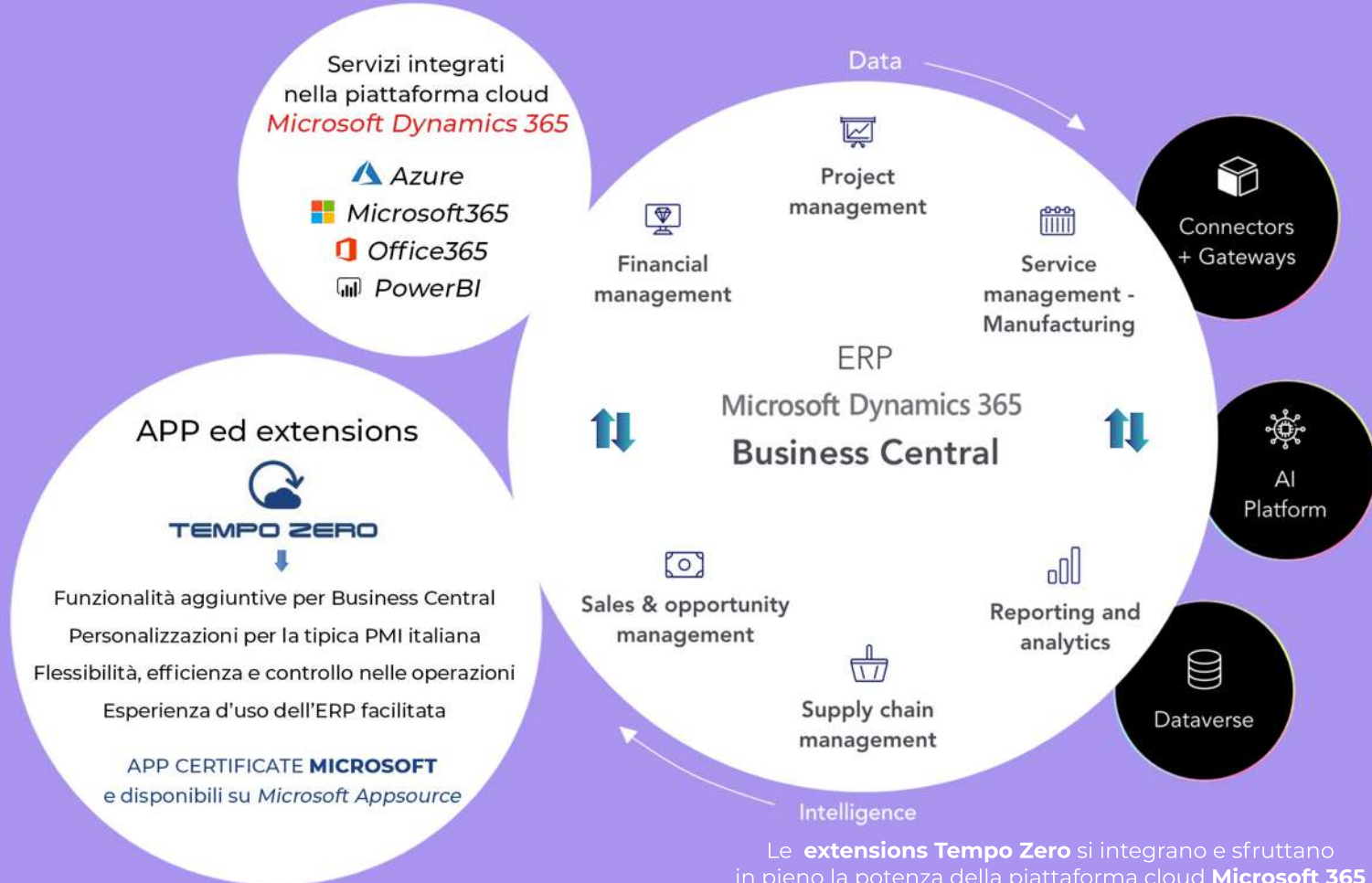
www.ingest.it

P.le Europa, 30 Sarezzo (BS)

marketing@ingest.it | Tel.: 030.8930933

gruppo NAV-lab Srl

Milano | Nr Verde 800701170



Il gruppo NAV-lab: la forza dell'esperienza condivisa

NAV-lab nasce nel 2003 ed è ad oggi composto da 12 software house specializzate nell'offerta dell'ERP *Microsoft*, dapprima *Dynamics NAV*, poi *Dynamics365 Business Central*, come gestionale in grado di dare manovrabilità, efficienza e competitività ai processi di business nelle PMI. Da allora *NAV-lab* diventa in Italia un partner fondamentale per Microsoft nell'offerta di soluzioni gestionali ed extensions dedicate, come le APP **Tempo Zero** per *Microsoft Dynamics365 Business Central* che potenziano ed arricchiscono lo standard dell'ERP con *funzionalità avanzate*, adattandole alle esigenze e ai processi della tipica azienda italiana.

INGEST: partner nei progetti di innovazione per le PMI

INGEST Srl, con sede a Sarezzo (Brescia), da oltre 40 anni offre soluzioni gestionali e servizi informatici alle aziende, contribuendo attivamente alla fondazione del gruppo *NAV-lab*. Sempre in continua crescita nei progetti ERP e "digital transformation" per le PMI, grazie all'esperienza e, al contempo, alla lungimiranza del proprio *Team Innovazione*, ha al suo attivo oltre 600 progetti per l'implementazione ed assistenza di software gestionali e dei servizi relativi alle infrastrutture IT, offrendo la propria competenza soprattutto nel comparto manifatturiero e lavorazioni meccaniche, anche in ambito 4.0. e Cloud.

Tempo Zero QMS

Tempo Zero QMS soddisfa i bisogni delle aziende che hanno in essere i controlli del Sistema Qualità nelle aree Acquisti/Vendite e Produzione ed hanno la necessità di integrarli in *Microsoft Dynamics 365 Business Central*.

L'extension permette infatti di gestire e tracciare i processi relativi alle MISURE e CONTROLLO QUALITA', registrando precise valutazioni tecniche nelle aziende con attività commerciali, di distribuzione e di produzione.

La qualità di un prodotto o servizio è influenzata da numerose attività interagenti fra loro (progettazione, rifornimento, produzione). *Tempo Zero QMS* offre una serie di strumenti atti a supportare l'azienda in queste attività nell'area produttiva e commerciale.

Tempo Zero QMS: esempi di videate in Business Central

Campi nuovi per Carte di controllo

Campi nuovi per Ordine di produzione rilasciato

Carta di controllo per articoli in acquisto

Ordine di controllo per articoli in ingresso soggetti ad ispezione

Funzione "Apri Carta Di Controllo" per righe d'ordine di produzione rilasciato

Funzione "Crea Carta di Controllo" per righe ordine di produzione rilasciato

Tempo Zero QMS

MISURE

La gestione dei controlli di qualità sul prodotto in ingresso o sull'articolo in produzione consente di definire parametricamente, per ogni tipologia di prodotto gestita, le seguenti informazioni:

- * **Test di controllo per tipologia articolo:** è possibile creare diverse carte di controllo per registrare le misure collegate ad un determinato articolo, rispetto al processo di acquisto o produzione del medesimo. La carta di controllo viene creata in base alle varie misurazioni che si decidono di effettuare e viene collegata ad uno o più articoli.
- * **Valori ammissibili e parametri di controllo**
- * **Storicizzazione delle misure** effettuate sul singolo Ordine di Acquisto o di Produzione, tramite scheda di Istanza Qualità
- * **Schede degli strumenti di misura**

CONTROLLO QUALITA'

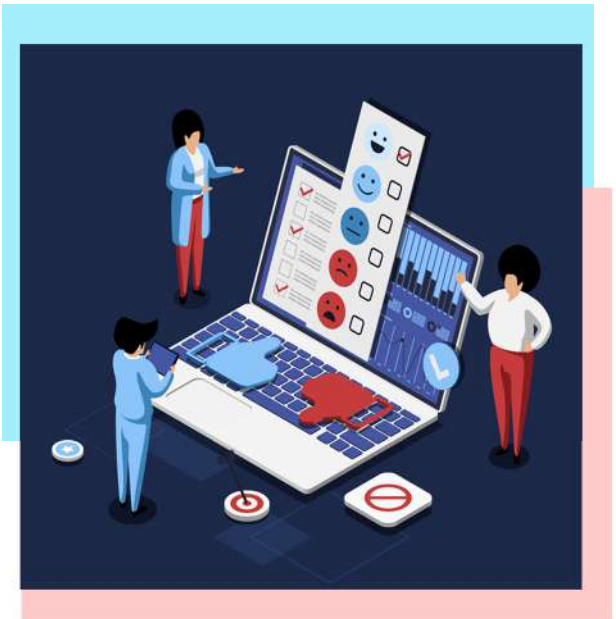
Gli ordini di controllo sono relativi alle quantità in ingresso o ricevute in Conto lavoro soggette ad ispezione.

La gestione dei controlli è relativa alle seguenti informazioni:

- * **Gestione ordini di controllo** in relazione al documento di ingresso, al DDT di Conto Lavoro e all'Ordine di Produzione
- * **Controllo con tracciabilità per Nr. Serie e Nr. Lotto**
- * **Dimensioni del campione di controllo**
- * **Registrazione conformità e non conformità**
- * **Caricamento della collocazione di magazzino o della specifica ubicazione** (tramite Set-up Qualità) a fronte di un ricevimento fornitore o da terzista

Le quantità conformi vengono rilasciate e trasferite nell'ubicazione/collocazione di ricevimento, mentre le quantità non conformi vengono trasferite nell'ubicazione/collocazione dei materiali non conformi.

Solo gli ordini di Produzione con una fase esterna (in Conto Lavoro) generano un Ordine di Controllo per il materiale ricevuto da Terzista.



NON CONFORMITA'

La gestione delle NON CONFORMITA' permette la compilazione di schede per articolo, documento o ordine di produzione, al fine di valutare l'esito delle seguenti attività: **reso da cliente** (*nc cliente*); **reso a fornitore** (*nc fornitore*); **attività interne e/o di processo produttivo** (*non conformità di processo*).



Ogni Non Conformità viene seguita nella sua evoluzione, definendone:

Tipo / Stato / Difetti / Soluzioni / Esito Soluzioni / Chiusura.

L'anagrafica articoli viene collegata tramite la *scheda articolo* alle misure della qualità, dove sono indicate le *quantità campionate*, *quantità non conformi* e *modelli delle carte di controllo*.



ATTIVA SUBITO TEMPO ZERO QMS

Contattaci per info, consulenza o
demo personalizzate:

INGEST Srl - Contatti

✉ marketing@ingest.it

☎ Tel.: 030.8930933

📍 www.ingest.it



NAV-lab Srl

V.le GranSasso, 10 - Milano

Nr Verde 800701170

info@navlab.it